

吸尘器

VC-T3519-3

使用说明书



LEXY 莱克

版本：2013年第1版

全国统一服务热线：400 8288088

莱克电气股份有限公司

地址：江苏省苏州市新区向阳路1号

邮编：215009

电话：0512 68782438

传真：0512 68095428

网址：www.lexy.cn

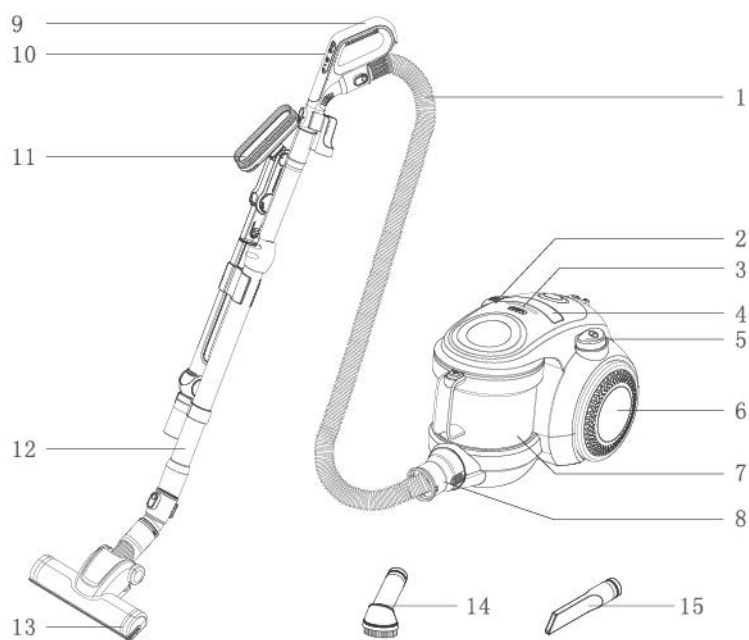
目 录

注意事项	2
各部件名称	3
各部件的安装	4
整机使用方法	6
配件使用方法	7
清洁与更换部件	8
电路图	10
技术参数	10
疑问解答	11
售后服务	12

■ 注意事项

- 本吸尘器专供家庭使用，请不要用于商业或其他用途清扫。
- 请不要用吸尘器吸洗涤剂、煤油、玻璃渣、针、烟灰、水湿灰尘、污水、火柴等物品。
- 使用吸尘器时，请注意不要使吸入口堵塞，否则可能引起电机故障。
- 请勿强行弯曲、踩踏、拉拽软管，吸尘器软管破裂、损坏后请勿继续使用。
- 我们建议您不要用该吸尘器吸尖锐的建筑材料、水泥、石膏粉、墙粉等细小颗粒，否则会引起尘杯堵塞、损坏，或其他关键部件的故障，这种损坏不属于保修范围。
- 请不要让吸尘器太靠近火源及其他高温场所。
- 当您需要清洁或维修吸尘器以及不使用吸尘器时，请拔下电源插头，插拔电源线时请捏住插头，不要拉扯电源线。
- 使用吸尘器时，请注意要装好尘杯。
- 清洗吸尘器时，请务必切断整机电源、拔掉插头，使用含水或中性洗涤剂的湿抹布，不要用汽油、香蕉水等否则会导致壳体龟裂或褪色。
- 若电源软线、插头或其他部件损坏时，为避免危险，必须停止使用本产品，并由制造厂或其维修部专职人员进行更换与维修。

■ 各部件名称



- | | | | | |
|-----------|---------|---------|---------|----------|
| 1. 软管 | 2. 收线按钮 | 3. 指示灯带 | 4. 整机提手 | 5. 开关按钮 |
| 6. 大滚轮 | 7. 尘杯 | 8. 主吸管 | 9. 电池盖板 | 10. 调速按键 |
| 11. 关节式毛刷 | 12. 伸缩管 | 13. 地刷 | 14. 圆刷 | 15. 扁吸 |

装箱明细

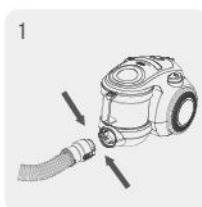
主机	关节刷	软管组件	伸缩管	地刷	挂钩	圆刷
1	1	1	1	1	1	1
电池	附件架	扁吸	说明书	合格证	保修卡	售后网点
2	1	1	1	1	1	1

■ 各部件的安装

- 软管与吸尘器连接

安装软管时，握住主吸管，对准吸尘器进风口垂直插入到底部，直至其锁住为止。（图1）

如果拆卸软管，先按住主吸管按钮，然后拔出即可。



- 金属伸缩管与地刷连接

连接时，请将伸缩管插入地刷接管内，听到清脆的“咔嗒”声，表明已经锁紧。（图2）



- 手柄体与伸缩管连接

连接时，请将伸缩管插入手柄体内，听到清脆的“咔嗒”声，表明已经锁紧。（图3）



- 圆刷、扁吸与手柄体连接

连接时，请将圆刷、扁吸插入手柄体中，然后用力旋入确保配合紧密，不脱落，即可正常使用。（图4）

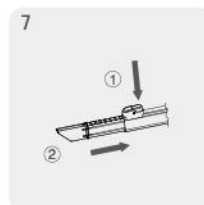
- 关节刷与手柄体连接

连接时，请将关节刷插入手柄体中，听到清脆的“咔嗒”声，表明已锁紧。（图5）

■ 各部件的安装

- 关节式扁吸毛刷伸缩使用方法

伸长时，可以直接拉出（图6），收缩时，用手指按住按钮①，同时把伸出来的部分推进去②。（图7）



- 关节式毛刷扁吸旋转方式

关节式毛刷扁吸的旋转状态有三个位置，使用时，不能强行弯折，以免造成折断。（图8）



- 单独使用关节式扁吸

单独使用关节式扁吸时，可将关节式毛刷直接取下。（图9）



■ 疑问解答

故障	可能的原因	解决方法
吸力减低	尘杯积满灰尘	清洗尘杯
	过滤器积满灰尘	清洗或更换进风口或后盖出风口处的过滤器
	旋风锥网孔堵塞	检查旋风锥有无垃圾
电源线无法全部卷入	电源线可能偏向卷线器一面	将电源线抽出一段后重新卷入
电源线无法抽出	电源线可能缠绕在一起	压下收线按钮，往复将电源线卷入或拉出
电机不转	电源插头是否牢固地插在插座上	重新拔出插头插入插座

如果电源线损坏，因需用专用工具，故必须由制造厂指定的维修点来更换。

■ 清洁与更换部件

• 清洗过滤件

4. 清洗滤片架、进风海绵，用手拍打海绵，除掉水分后在太阳下晾晒24小时或更换新的滤架。（图25）
5. 待各部件全部晾干后，依次将各部件装回。



• 更换过滤件


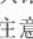


1. 打开出风板。（图26）
2. 打开出风板后，用手将出风滤片架取出。
3. 更换一个新的出风滤架，将新的滤片架装入出风板中。
4. 盖上出风板。



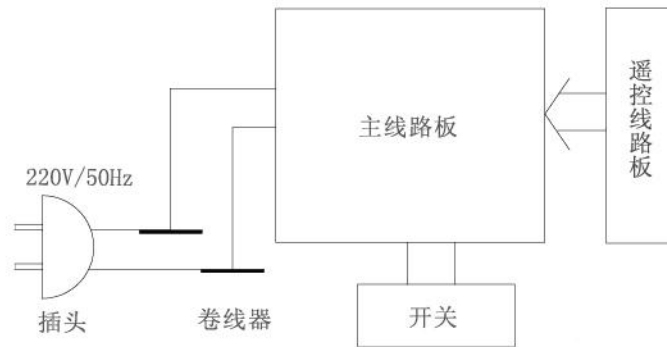
• 清洁关节式毛刷

当需要清洁毛刷时，沿着推动方向取下，方可进行清洁。（图27）

• 清洁地刷

当滚刷缠绕了过长纤维、头发、绒毛等，需及时清理，以发挥地刷的最佳使用效果。清理时先用硬币或平口螺刀，按照（图28）旋转锁紧旋钮从“”旋转到“”位置，将滚刷盖移除，然后将滚刷按照（图29）方向从滚刷腔内取出即可。清理完毕后，按照取出时相反的方向装入滚刷（注意滚刷由正反方向区别，只有方向正确方可安装到位），然后装回滚刷盖，将锁紧旋钮从“”旋转到“”位置锁紧即可。

■ 电路图



■ 技术参数

整机型号	VC-T3519-3
额定电压	220V
额定频率	50Hz
额定输入功率	1200W

■ 整机使用方法

• 拉出电源线

吸尘器电源线通过卷线器收入机体，使用时，可将电源线拉出。电源线可拉出至黄色标记长度，严禁超过红色标记。



• 启动/停止

1. 开启整机

插上电源，按下机器上的开关按钮，整机启动并处于最大功率，机器上方的4盏灯常亮。



2. 拉开手柄体电池盖板装入电池，通过电动手柄上的“⊕”，“⊖”来控制整机的功率变化，共分有四档功率；在待机状态点动“⊕”，“⊖”及手柄开关按钮键均可启动整机并使整机处于二档功率；长按“⊕”键不动，可连续跳到最高档，长按“⊖”不动，可连续跳到最低档。整机处于最高档时按动“⊕”或整机处于最低档时按动“⊖”键，均为无效操作。（图11）

3. 整机通过手柄上的四个发射头调节控制机器功率输出，使机器能适用于各种不同场合。

• 待机/关闭整机

通过按下手柄上的开关按钮“⏻”，可使机器由工作状态转为待机状态，电源指示灯由常亮变为交替闪烁状态。整机暂停工作，再次按下手柄开关按钮或“⊕”“⊖”，均可重新启动机器到工作状态。（图12）

按下机身上的开关按钮，关闭整机，电源指示灯熄灭，将插头拔下。

• 注意

使用遥控手柄时，请勿将红外发射头覆盖掉，同时请勿将机体红外接收器窗口挡住，保证红外发射头与接收头之间的信号畅通。

使用遥控手柄时，发现红外遥控失灵或控制灵敏度降低时，请适当调整手柄位置确保正常使用或更换电池。

■ 售后服务

全国统一服务热线: 400 8288088

当此产品有异常或疑难时，请拨打全国统一服务热线与我们取得联系。

反映故障时请报清楚您的姓名、地址、联系电话及产品型号和品名，告诉准确的故障现象，我们将以最快的速度为您服务。

• 售后服务的保证

1. 保修证书：当您需要正常咨询或维修时，请拨打全国统一服务热线与我们取得联系。请将保修证书和购机发票妥善保管。
2. 保修期内产品出现故障（商业性操作及家庭异常操作除外），按前述确认事项检查后仍无法排除时，请拨打全国统一服务热线与我们取得联系。
3. 超过保修期，需要维修服务时，请拨打全国统一服务热线与我们取得联系，按规定进行收费修理。

■ 清洁与更换部件

当尘杯积尘超过尘满指示或过滤件需要清理时，整机尘满指示灯红灯亮起，此时应及时倒灰清理尘杯与清洗过滤件。

（图20）在清洗过滤件前，请先断开电源。过滤件及出风滤片架在吸尘器销售商处有售。

• 清洁尘杯组件

1. 握住尘杯手柄处，按住尘杯释放按钮，水平抽出尘杯组件。（图21）
2. 捏住尘杯盖提手缓慢上提，打开尘杯盖，并倒出灰尘。（图22）
3. 清理完灰尘以后，重新固定好尘杯组件，将尘杯组件装入整机中。（图23）



• 注意

尘杯安装到位后，手提尘杯把手，提起整机，手最好不要按动尘杯释放按钮，以防止尘杯释放按钮失锁后整机脱落砸伤人。

尘杯释放按钮下方有防脱落机构，内有一滚动钢球摇动有响声，属正常现象。

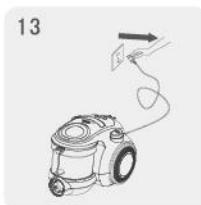
• 清洗过滤件

1. 按图示方向将进风滤片架盖板与滤片架组件分离。（图24）
2. 取出进风滤片架组件。
3. 取出进风海绵。

■ 整机使用方法

• 卷回电源线

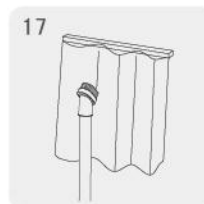
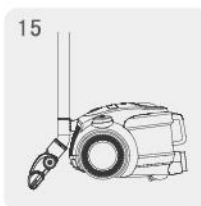
使用完毕后按下开关按钮，使吸尘器停止工作，然后从插座上拔下插头，并用手指按下吸尘器后部的电源线收线按钮即可。（图13）



• 整机提手

需要提起机器时，可轻按提手部位，提手会自动弹起，即可拎起机器；移动完机器后，将机器平放在地面，轻按提手直至与上盖平齐，提手会自动锁入机器。（图14）

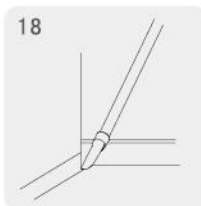
注意：尘杯提手不可作为提起整机的提手。



• 存放

将地刷弯管挂钩挂在机体尾部的挂钩槽内，本款机型不可以竖立。（图15）

注意：使用前请将尘杯组件安装好。



■ 配件使用方法

地刷：可用于清洁地毯或地板。（图16）

圆刷：可用于清理家具、灯罩、书架等。（图17）

扁吸：可用于清理墙角、楼梯、家具缝隙、家电的散热片等。（图18）

关节式扁吸毛刷：可用于清理较高的墙角、楼梯较深的家具缝隙。（图19）

注意：由于此款吸尘器地刷是专为地板和地砖设计的带有擦地功能的风动地刷，因此在地毯上因阻力太大，滚刷会不转，属正常现象。